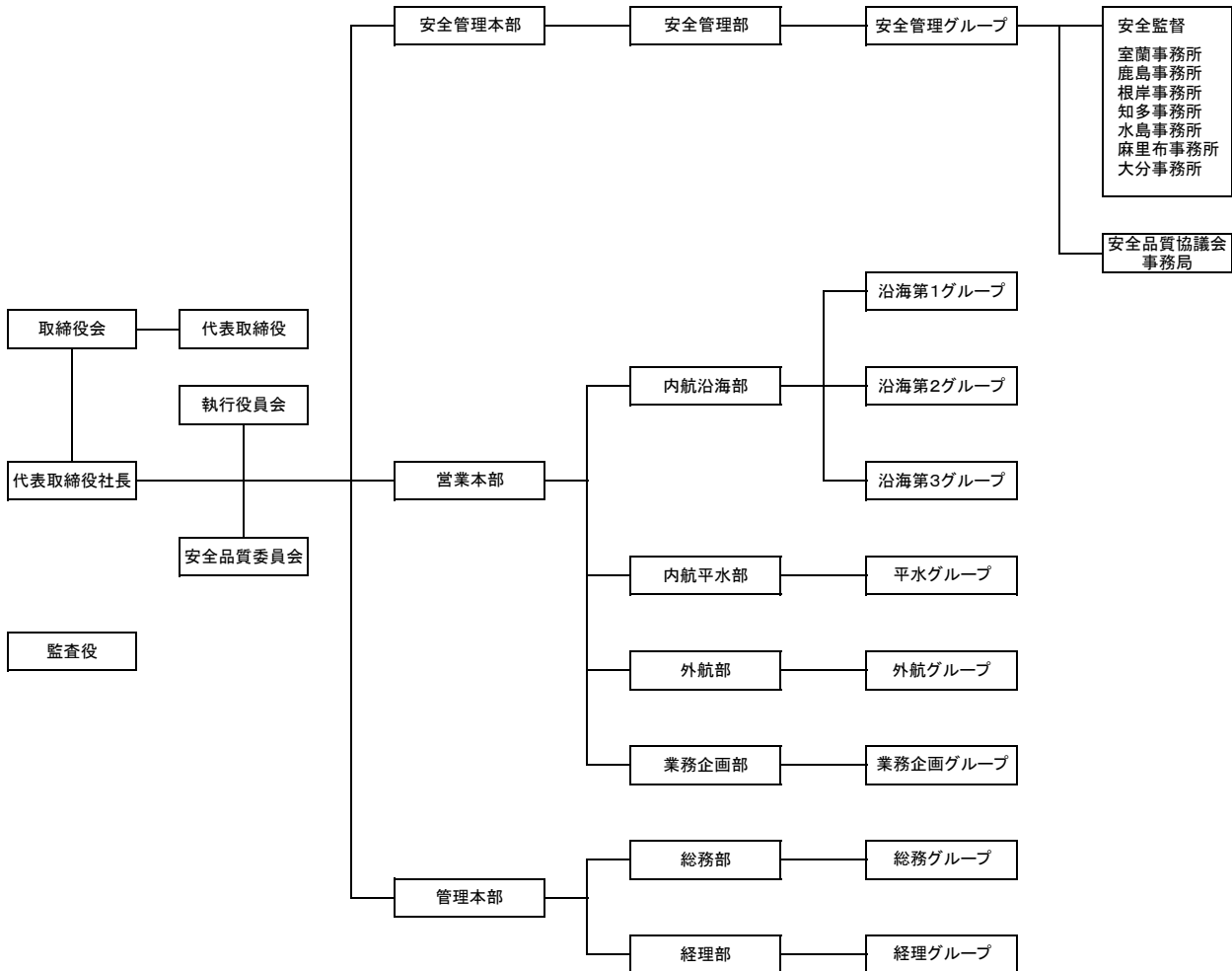




昭和日タン株式会社 組織図

昭和日タン株式会社
SHOWA NITTAN CORP.

2017年4月1日付



注) 会社組織の変更事項 (2017年4月1日付)

1. 「内航第1部」、「内航第2部」の業務をより円滑に行うため、沿海部門と平水部門に分割します。
2. 沿海部門は「内航沿海部」とし、沿海船を担当する「沿海第1グループ」、沿海船及び潤滑油船を担当する「沿海第2グループ」、現特殊船グループが担当するケミカル船・LPG船・アスファルト船に、配給船を追加した「沿海第3グループ」の3グループで構成します。
3. 平水部門は、「内航平水部」とし、配給船を除く京浜湾内の平水船を担当する「平水グループ」に改組します。
なお、現平水グループが担当する配給船業務は「沿海第3グループ」に移管します。

以上